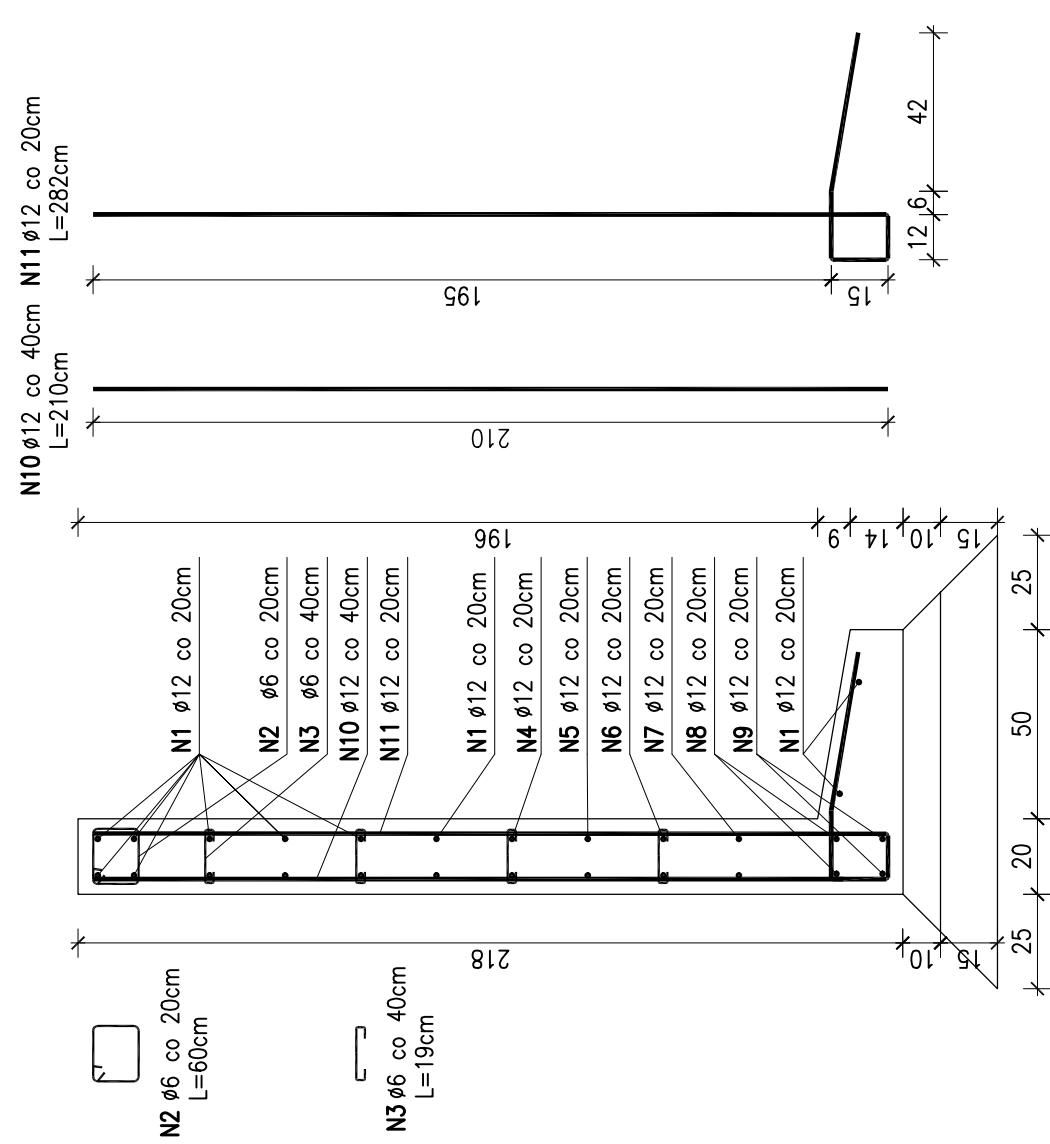


| ZESTAWIENIE STALI | | | | | | | | | | Masy | | | |
|-------------------|------|--------------|----------|--------|----------|--------|--------|---------------|--------|---------------|----------------------------------|---------------|------------------|
| Poz. | Szt. | Numer przeł. | Przekrój | Diagm. | Materiał | | | Ilość w elem. | | Ilość w elem. | Jednost. [kg/m ³] | Elem. [kg] | Ciekawka [kg] |
| | | | | | Wzrost | Wzrost | Wzrost | Wzrost | Wzrost | | | | |
| Ściana poprzeczna | 1 | N1 | ø12 | 16190 | 3465 | 14 | 1 | 76 | 0,222 | 0,133 | 10,108 | | |
| | 2 | N2 | ø6 | 600 | S05-B | 152 | 1 | 152 | 0,222 | 0,042 | 6,384 | | |
| | 3 | N3 | ø6 | 190 | S05-B | 152 | 1 | 152 | 0,222 | 0,042 | 6,384 | | |
| | 4 | N4 | ø12 | 11350 | 3465 | 2 | 1 | 2 | 0,888 | 12,796 | 25,592 | | |
| | 5 | N5 | ø12 | 11350 | 3465 | 2 | 1 | 2 | 0,888 | 10,061 | 19,5 | | |
| Ściana poprzeczna | 6 | N6 | ø12 | 7760 | 3465 | 2 | 1 | 2 | 0,888 | 6,69 | 13,762 | | |
| | 7 | N7 | ø12 | 4760 | 3465 | 2 | 1 | 2 | 0,888 | 4,147 | 8,294 | | |
| | 8 | N8 | ø12 | 16220 | 3465 | 2 | 1 | 2 | 0,888 | 14,403 | 28,807 | | |
| | 9 | N9 | ø12 | 16220 | 3465 | 2 | 1 | 2 | 0,888 | 14,403 | 28,807 | | |
| | 10 | N10,N13-N50 | ø12 | 68310 | 3465 | 39 | 1 | 39 | 0,888 | — | 60,659 | | |
| Masa całkowita | 11 | N1,N51-N128 | ø12 | 201920 | 3465 | 77 | 1 | 77 | 0,888 | — | 179,305 | | |
| | 12 | N12 | ø12 | 10970 | 3465 | 2 | 1 | 2 | 0,888 | — | 19,483 | | |
| | | | | | | | | | | | 77,25 | | 602,0 |



UWAGI:

1. PRZED PRZYSTĄPIENIEM DO PRAC WNIĄSIĆ SPRAWDZIĆ
2. NATYPIĆ
3. WSKAZAĆ PRACE WYKONYWANE ZODJĘCIE ZE SZUKA
4. BUDOWLANIA, ZASADAMI BHP PRAC OBEJMUJĄCYMI W POLSCE
NORMAMI BUDOWLANIAMI I WYKONYWANIA
5. WYSTĘPIĆ MATERIAŁY I ŹRĘDŁA DO REALIZACJI GIEKTY MUSZA
POSIAĆ AZYSTĘ STWIERDZAJĄCIE ICH PRZEDKONNOŚĆ DO
STOSOWANIA W BUDOWNICTWIE
6. ROBOTY PROWADZIĆ POD STAJĄMI NAZDOREM OSOBY
UPRAWNIENI.
7. NALEŻY ZWROCIĆ SZCZEGÓŁOWĄ UWAGĘ NA POPRAWIE
ZABEZPIECZENIE KOLEKTORA STNIEJĄCEJ KANALIZACJI
SANTARIENEJ W TERENIE WYKONYWANIA ROBÓT

BETON: C20/25 (B25)